

Morada-Daten in IFC

Anlass, Aufgabenstellung



Aufgaben unserer Kunden:

- Erfassung von FM-relevanten Daten in einem Planungs- und Bauprozess
- Pflege der Daten während der Nutzungsphase

Morada-Daten in IFC

Daten Bauverwaltung



Folgende Daten werden von der bayerischen Hochbauverwaltung in Morada erfasst:

- Gebäudestruktur
- Merkmale Gebäudestruktur
- Flächen mit Merkmalen
- Ausstattung mit Merkmalen
- Anlagenstruktur
- Ausstattung zu Anlagen mit Merkmalen
- Verknüpfung TGA-Ausstattung/Raum
- Verknüpfung Raum/CAD-Datei

Morada-Daten in IFC

Daten Nutzer



Zusätzlich werden folgende Daten vom Nutzer gepflegt:

- Nutzungsstruktur (Kostenstellen)
- Merkmale Nutzungsstruktur
- Verknüpfung Raum/Nutzungseinheit

Morada-Daten in IFC

Aufgabenstellung:



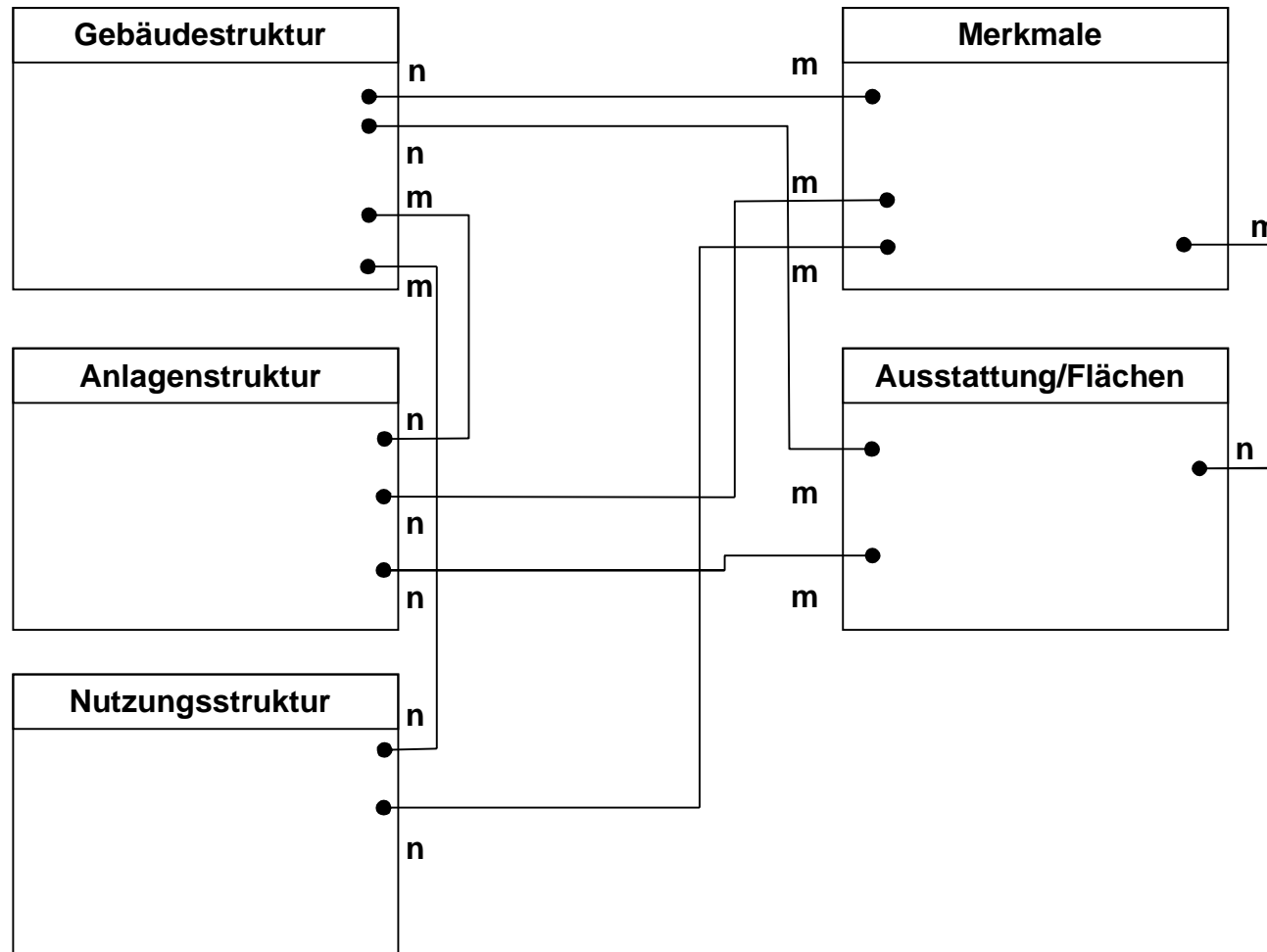
Übertragung der Modellinformationen

- Gebäudestruktur mit Merkmalen
- Anlagenstruktur mit Merkmalen
- Ausstattung mit Merkmalen
- Flächen mit Merkmalen
- Nutzungsstruktur mit Merkmalen

(und ihre Beziehungen untereinander)

Morada-Daten in IFC

Vereinfachtes Datenmodell



Morada-Daten in IFC

Varianten zur Datenübertragung:



ASCII / Excel

- Entwurf eines „Excel/ASCII-Datenmodells“
- Wer definiert das Datenmodell?
Sender / Empfänger?
- Festlegung der Spaltenüberschriften
- Änderung der Anzahl der Merkmale bedingt Schnittstellenänderung

Morada-Daten in IFC

Varianten zur Datenübertragung:



IFC

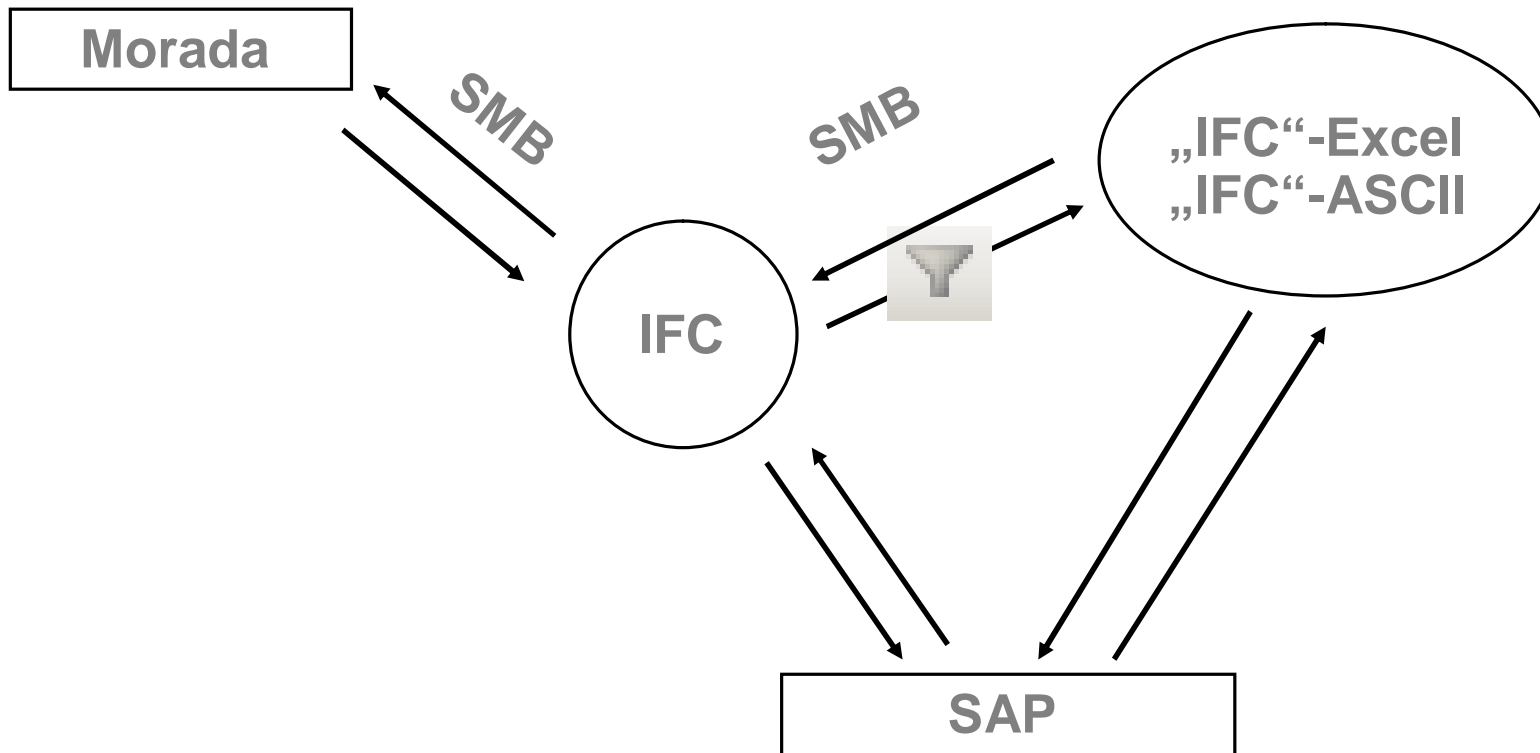
- Datenmodell ist definiert
- ISO zertifiziert
- Änderung der Anzahl der Merkmale bedingt keine Schnittstellenänderung, da generisch
- Entities des IFC-Datenmodells können benutzt werden
- Mapping erforderlich
- Fazit:
Der angestrebte Datenumfang kann transportiert werden,
aktuelle bekannte Einschränkung: Nutzungsanteil bei gemeinsam genutzten Räumen

Morada-Daten in IFC



Kurze Demo

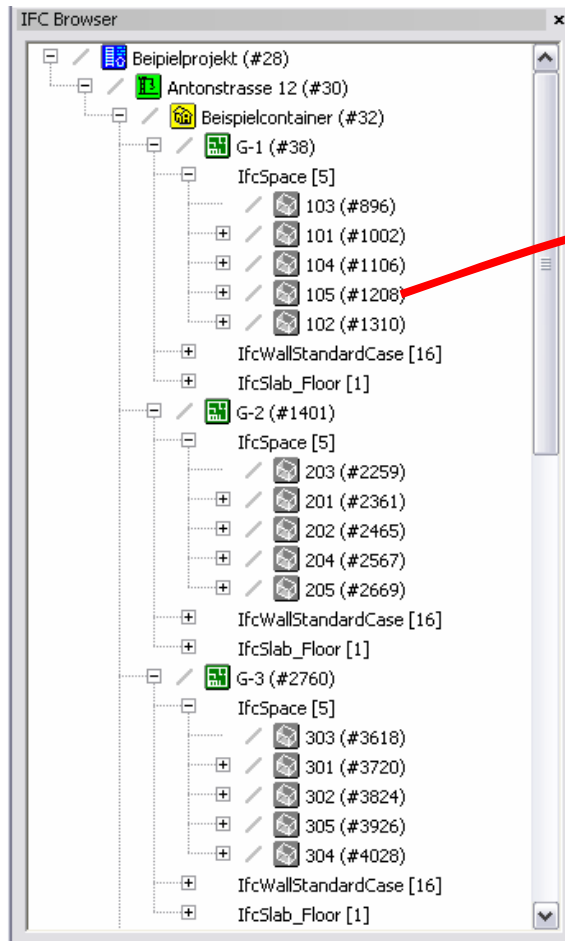
IFC-Excel / ASCII



IFC – Daten

- IFC
 - das sind die Daten über das Gebäude
 - unabhängig von CAD, CAFM, Excel
 - können in CAD, CAFM, Excel, etc. übernommen werden
- Vorteil
 - Trennung von Daten und Darstellung (CAD Plan, Excel Liste, Datenbanktabelle)

IFC – in einem Viewer und ...



IFC – ... und in Ex

	Liegenschaft	Gebäude	Geschoss	Raum	ZONE	Klassifikation	IFC Objekt
5							
6	Beispielprojekt	Beispielprojekt	Beispielprojekt	Beispielprojekt			PROJE
7	Antonstrasse 12	Beispielcontainer	G-3				BUILDING
8	Antonstrasse 12	Beispielcontainer	G-3	305,	Wohnen	1 HNF	SPACE
9	Antonstrasse 12	Beispielcontainer	G-3	304,	Wohnen	1 HNF	SPACE
10	Antonstrasse 12	Beispielcontainer	G-3	303,	Stairs	1 HNF	SPACE
11	Antonstrasse 12	Beispielcontainer	G-3	302,	Wohnen	1 HNF	SPACE
12	Antonstrasse 12	Beispielcontainer	G-3	301,	Wohnen	1 HNF	SPACE
13	Antonstrasse 12	Beispielcontainer	G-3	305,			FLOW
14	Antonstrasse 12	Beispielcontainer	G-3	304,			FLOW
15	Antonstrasse 12	Beispielcontainer	G-3	302,			FLOW
16	Antonstrasse 12	Beispielcontainer	G-3	301,			FLOW
17	Antonstrasse 12	Beispielcontainer	G-3				SLAB
18	Antonstrasse 12	Beispielcontainer	G-3				WALLS
19	Antonstrasse 12	Beispielcontainer	G-3				WALLS
20	Antonstrasse 12	Beispielcontainer	G-3				WALLS
21	Antonstrasse 12	Beispielcontainer	G-3				WALLS
22	Antonstrasse 12	Beispielcontainer	G-3				WALLS
23	Antonstrasse 12	Beispielcontainer	G-3				WALLS
24	Antonstrasse 12	Beispielcontainer	G-3				WALLS
25	Antonstrasse 12	Beispielcontainer	G-3				WALLS
26	Antonstrasse 12	Beispielcontainer	G-3				WALLS
27	Antonstrasse 12	Beispielcontainer	G-3				WALLS
28	Antonstrasse 12	Beispielcontainer	G-3				WALLS
29	Antonstrasse 12	Beispielcontainer	G-3				WALLS
30	Antonstrasse 12	Beispielcontainer	G-3				WALLS
31	Antonstrasse 12	Beispielcontainer	G-3				WALLS
32	Antonstrasse 12	Beispielcontainer	G-3				WALLS
33	Antonstrasse 12	Beispielcontainer	G-3				WALLS

