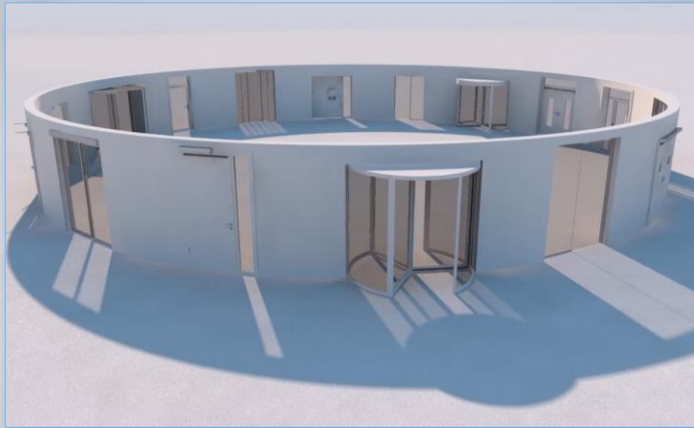


# TÜRPLANUNG MIT BIM – BERATUNGSKOMPETENZ AUS DER BAUINDUSTRIE IM BIM-PROZESS

Günther Weizenhöfer, Dipl.-Ing. Architekt | 15.05.2017 |



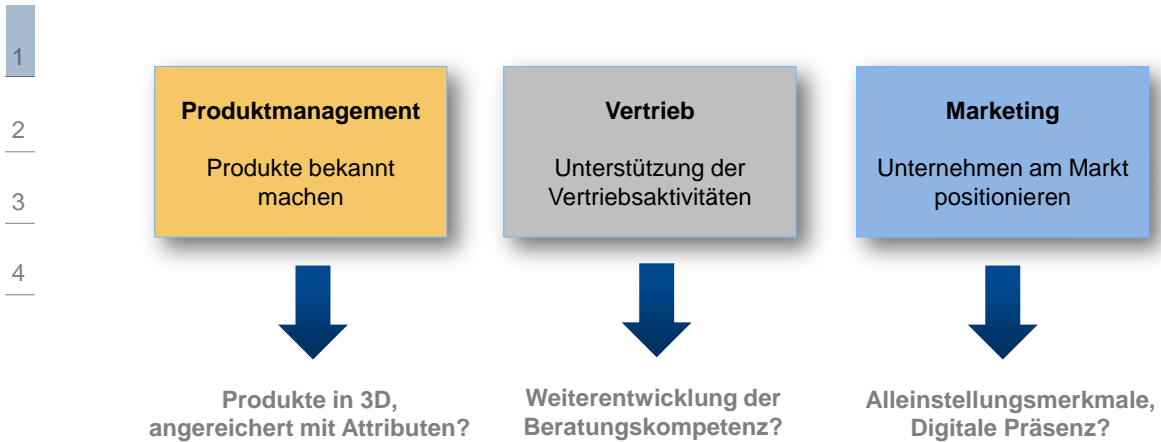
[www.geze.com](http://www.geze.com)

## AGENDA

- 1 Status Quo in Bezug auf BIM in den meisten Unternehmen
- 2 Unser Ansatz in Bezug auf BIM
- 3 Ablauf des Projekts – Kritische Punkte
- 4 Türplanung mit BIM – Unser Ansatz
- 5 Schlusswort(e)

## WIR BRAUCHEN AUCH BIM!

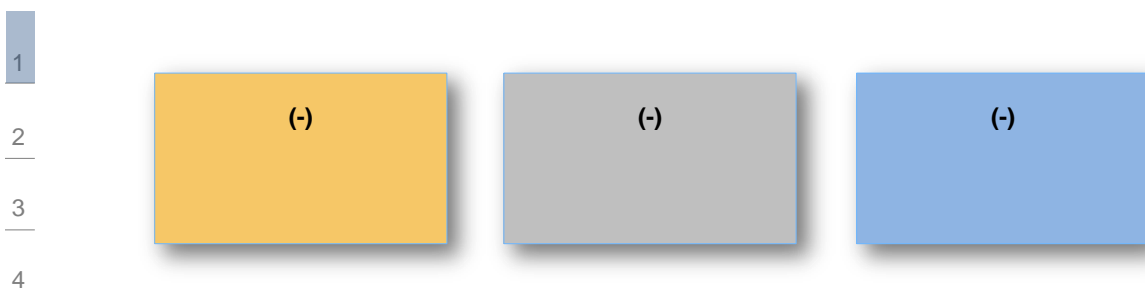
Wer treibt das Thema im Unternehmen?



3 | 15.05.2017

## WIR BRAUCHEN AUCH BIM!

BIM-Kompetenz im Unternehmen?



- Wissen im Unternehmen muss erst aufgebaut werden
- BIM hat viele Facetten, die bewertet werden müssen
- Aufbau von Wissen kostet Zeit!

4 | 15.05.2017

## WIR BRAUCHEN AUCH BIM!

Was ist eigentlich dieses „BIM“?

1

### Building Information Modeling (BIM):

Arbeitsmethode für das Planen, Erstellen und Betreiben von Bauwerken. Basiert auf der aktiven Vernetzung aller Beteiligten über den gesamten Lebenszyklus eines Bauwerks.

2

3

4



Möglicher Beitrag seitens der Bauindustrie / Produkthersteller?

5 | 15.05.2017

## WELCHEN BEITRAG KÖNNEN WIR LEISTEN?

1. „Virtuelle“ Produkte mit realen Eigenschaften entwickeln

1

2

3

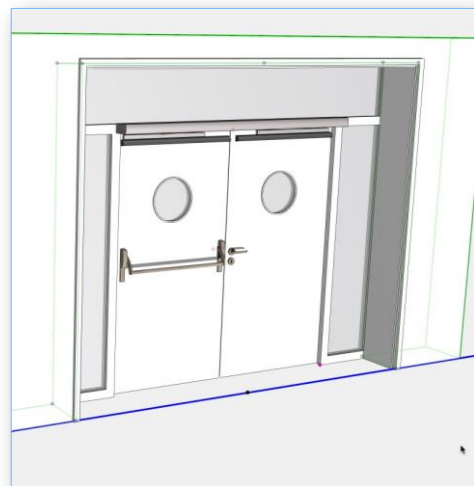
4

### Erfordernis im Unternehmen:

- Entwicklungsprozesse definieren
- Knowhow für die Programmierung virtueller Produkte aufbauen
- Infrastruktur für die Pflege bereit stellen
- Verfügbarkeit von Service und Support sicherstellen (24/7 ?)



Umsetzung intern / extern?



6 | 15.05.2017

## WELCHEN BEITRAG KÖNNEN WIR LEISTEN?

### 2. Beratungskompetenz auf die BIM-Methode adaptieren

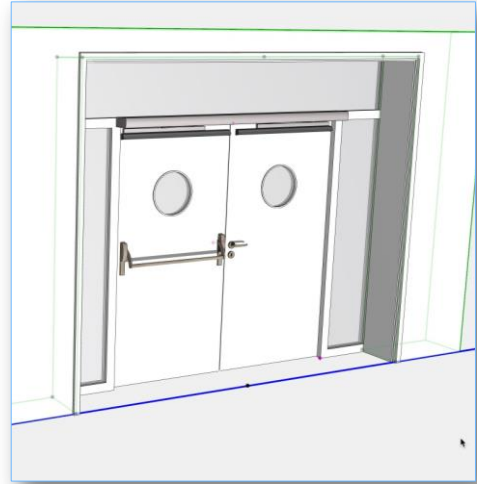
1  
2  
3  
4

#### Vernetzung mit Planungsbeteiligten:

- Objektberater als CAD-Spezialist?
- Türplanung durch geeignete BIM-Objekte ermöglichen



Schnittstellen erforderlich



7 | 15.05.2017

GEZE

## ABLAUF DES PROJEKTS – KRITISCHE PUNKTE

### Kundenbezogene Aspekte

1  
2  
3  
4

#### Zielgruppe und Bedarf

- Architekten, Planer, GU: u.a. Konfliktprüfung, Planungssicherheit, Kosten, Termine etc.
- Verarbeiter: u.a. Fertigung eines Bauteils „auf Knopfdruck“ etc.
- Handel: ?



Bedarf unterscheidet sich erheblich!

8 | 15.05.2017

GEZE

## ABLAUF DES PROJEKTS – KRITISCHE PUNKTE

### Erforderliche Performance von BIM-Objekten

1

2

3

4

#### Projektrahmen

- Für welche CAD-Software: Grundsätzliche Unterschiede zwischen den Anbietern?
- Eigenschaften der BIM-Objekte: Was ist mit welcher CAD-Software umsetzbar?
- Anwendung der BIM-Objekte: Was ist der Mehrwert für die jeweilige Zielgruppe?

## ABLAUF DES PROJEKTS – KRITISCHE PUNKTE

### Kommunikation

1

2

3

4

#### Umsetzung des Projekts

- Internes Team: IT-Abteilung als Beteiligter unabdingbar
- Feedbackschleifen: Jour Fixe und kurze Taktzeiten
- Anpassungen Lastenheft: Unvermeidbar



Entspricht das Ergebnis der Programmierung der ursprünglichen Zielsetzung?

## TÜRPLANUNG MIT BIM

### Unser Ansatz

- 1 **GEZE BIM Objekte**
- 2 - 5 Tür-Objekte, je nach CAD-Software in einem Objekt
- 3 - Für 3 CAD Programme (ca. 80% des Marktes nat. / int.)
- 4 - 3 sprachig (DE, EN, ES)
- komplette Türsysteme
- voll parametrisierbar
- Produktneutral möglich
- Sämtliche Metadaten für Türlisten
- Elementlisten auslesbar



11 | 15.05.2017

## TÜRPLANUNG MIT BIM

### BIM-Schnittstelle

- 1 - Türen für CAD über die Schnittstelle konfigurieren und dem Planer zur Verfügung stellen
- 2 - Planer kann über Plugin die Türen direkt in CAD-System laden
- 3 - Zuarbeit im Planungsverlauf möglich
- 4

The screenshot shows the configuration interface for a 'Generische 1-Flg Drehtür'. The interface is organized into several sections:

- Navigation:** 'Neues Objekt', 'Neutrale BIM-Objekte', 'Türen', '1-Flg Drehtür', 'Generische 1-Flg Drehtür'. Buttons for 'Zurück', 'Objekt zu', 'Projekt', and 'hinzufügen' are visible.
- Object Selection:** A star icon and the text 'generische 1-Flg Drehtür' with 'Keine Beschreibung vorhanden.' below it.
- Details:** A 'Details' button is located below the object selection area.
- Schnell / Voll:** A toggle switch to switch between 'Schnell' (Quick) and 'Voll' (Full) configuration views.
- 1 Allgemeine Beschreibung:**
  - 1.1 Ansicht
  - 1.2 Tür Info
  - 1.3 Einbausituation
  - 1.4 Erläuterungstext
- 2 Anforderungen:**
  - 2.1 Geometrisch
  - 2.2 Technisch
  - 2.3 Nutzer
- 3 Materialeigenschaften / Türelement:**
  - 3.1 Zarge
  - 3.2 Türblatt
  - 3.3 Seitenfeld / Oberlicht
- 4 Technische Ausstattung:**
  - 4.1 Beschlag / Schloss
  - 4.2 Mechanisch
  - 4.3 Elektrisch
- 5 Hardware-Set:**
  - 5.1 Bauteile

On the right side, there are sections for 'Notwendige Erweiterungen' (Required Extensions) and 'Optionale Erweiterungen' (Optional Extensions). The 'Optionale Erweiterungen' section includes dropdown menus for 'Schloss' (Lock), 'Automation', and 'Türschließer' (Door closer), each with a '...' button for further configuration.

12 | 15.05.2017

## SCHLUSSWORT(E)

### Produkthersteller aller Gewerke tauscht euch aus!

- 1 - Welche Ansätze werden verfolgt?
- 2 - Welche Erfahrungen gibt es mit Dienstleistern?
- 3 - Was benötigt die jeweilige Zielgruppe?
- 4 - Was kostet das Ganze?
- 4 - Welche internen Strukturen sind erforderlich?
- Etc.

## HERZLICHEN DANK UND VIEL ERFOLG MIT BIM !

1

2

3

4

5



**Günther Weizenhöfer**  
Dipl.-Ing. Architekt

Tel.: +49 (0)7152-203-229

Fax: +49 (0)7152-77229

Mobil: +49 (0)173-2090912

E-Mail: [g.weizenhoefer@geze.com](mailto:g.weizenhoefer@geze.com)